



BOA-SKI. INC.

LA GUADELOUPE, CTE FRONTENAC, P.Q.

DESCRIPTION
ET
LISTE DE PIECES.

DESCRIPTION
AND
PARTS LIST.

1971



MODELE .

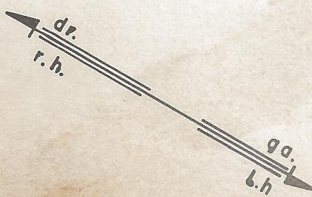
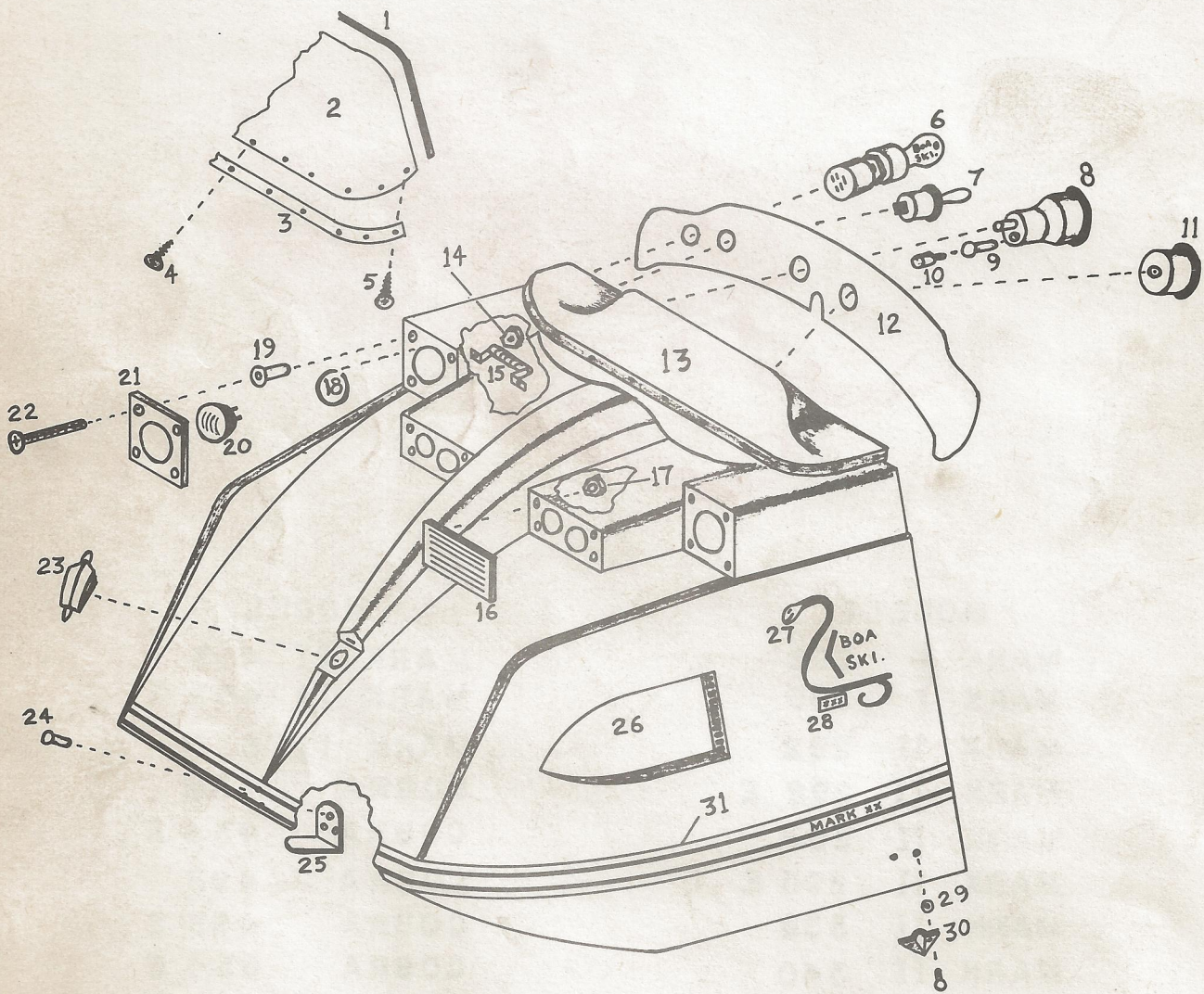
- MARK I 292
- MARK I 295
- MARK II 292
- MARK II 292 E
- MARK II 295
- MARK II 295 E
- MARK II 338
- MARK II 340
- MARK II 340 E
- MARK II 438
- MARK II 438 E

MODEL.

- MARK II 493
- MARK II 493 E
- MARK II 634
- COBRA 438
- COBRA 438 E
- COBRA 493
- COBRA 493 E
- COBRA 634 E
- MARK O 246
- MARK O 225

CABINE.

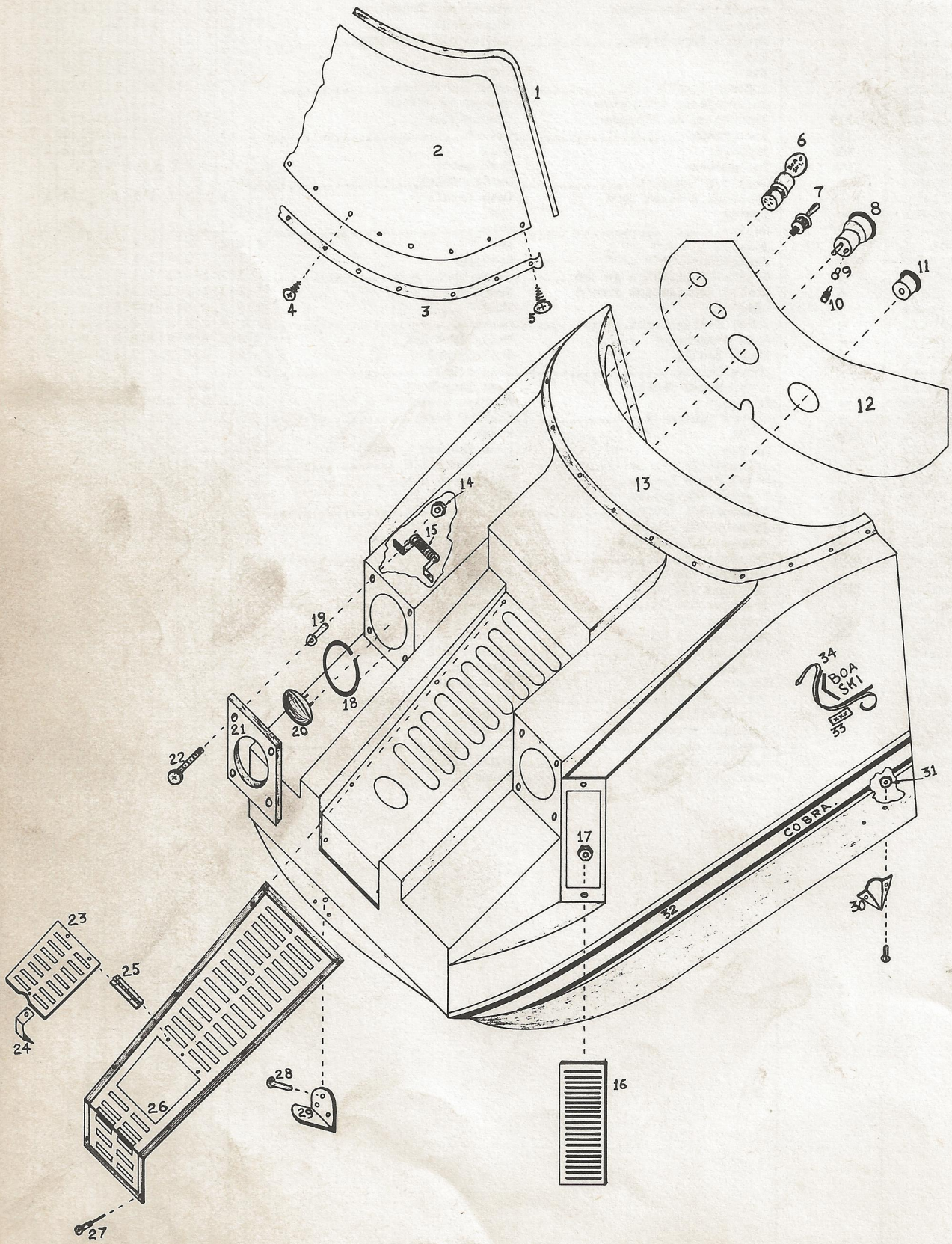
CAB.



NO. ILLUS.	NEW PART NO. NOUVEAU	OLD PART NO. ANCIEN	CABINE	CAB	DESCRIPTION	MOD.																	
						MARK I 292	MARK I 295	MARK II 292	MARK II 295	MARK II 295 E	MARK II 338	MARK II 340 E	MARK II 340 E	MARK II 438	MARK II 438 E	MARK II 493	MARK II 493 E	MARK II 634					
1	S-73-01-035	-	Garniture Pare-Brise	Windshield Trimming	1	1	1	1	1	1	1	1	1	1	1	1	1	1	1	1	1	1	1
2	S-73-01-032	-	Pare-Brise	Windshield	1	1	1	1	1	1	1	1	1	1	1	1	1	1	1	1	1	1	1
3	S-13-01-009	-	Moulure Pare-Brise.....	Windshield Moulding.....	1	1	1	1	1	1	1	1	1	1	1	1	1	1	1	1	1	1	1
4	S-00-07-002	-	Vis	Screw	7	7	7	7	7	7	7	7	7	7	7	7	7	7	7	7	7	7	7
5	S-00-07-003	-	Vis	Screw	2	2	2	2	2	2	2	2	2	2	2	2	2	2	2	2	2	2	2
6	S-00-13-004	-	Interrupteur à clef.....	Ignition switch.....	1	1	1	1	1	1	1	1	1	1	1	1	1	1	1	1	1	1	1
7	S-00-14-003	-	Interrupteur d'urgence	Emergency switch	1	1	1	1	1	1	1	1	1	1	1	1	1	1	1	1	1	1	1
8	S-00-14-001	113	Indicateur de vitesse	Speedometer			1	1	1	1	1	1	1	1	1	1	1	1	1	1	1	1	1
9	S-00-13-013	115	Receptacle	Socket.....			1	1	1	1	1	1	1	1	1	1	1	1	1	1	1	1	1
10	S-00-13-014	116	Ampoule	Bulb	1	1	1	1	1	1	1	1	1	1	1	1	1	1	1	1	1	1	1
11	S-73-01-036	1126	Tachymètre	Tachometer																			
12	S-73-01-005	-	Decalque Ignition.....	Switch Decal.....	1	1																	
-	S-73-01-030	-	Decalque Tableau Bord	Dash Decal			1	1	1	1	1	1	1	1	1	1	1	1	1	1	1	1	1
13	S-13-01-012	-	Cabine	Cab	1	1																	
-	S-13-01-013	-	Cabine.....	Cab.....			1	1	1	1	1	1	1	1	1	1	1	1	1	1	1	1	1
14	S-00-03-016	-	Noix	Nut	2	2	2	2	2	2	2	2	2	2	2	2	2	2	2	2	2	2	2
15	S-00-13-007	-	Resistance	Resistor	1	1	1	1	1	1	1	1	1	1	1	1	1	1	1	1	1	1	1
16	S-73-01-004	-	Grille Ventilation gauche.....	Front Grill L.H.....	1	1	1	1	1	1	1	1	1	1	1	1	1	1	1	1	1	1	1
-	S-73-01-003	-	Grille Ventilation droite	Front Grill R.H.	1	1	1	1	1	1	1	1	1	1	1	1	1	1	1	1	1	1	1
17	S-00-03-015	-	Noix	Nut	8	8	8	8	8	8	8	8	8	8	8	8	8	8	8	8	8	8	8
18	S-13-01-011	-	Joint d'étanchéité.....	Gasket.....	2	2	2	2	2	2	2	2	2	2	2	2	2	2	2	2	2	2	2
19	S-00-03-011	-	Noix d'ancrage	Molly Jack Nut	8	8	8	8	8	8	8	8	8	8	8	8	8	8	8	8	8	8	8
20	S-00-13-006	-	Phare Scellé	Sealed Beam	2	2	2	2	2	2	2	2	2	2	2	2	2	2	2	2	2	2	2
-	S-00-13-005	-	Phare Scellé.....	Sealed Beam.....			2	2															
21	S-13-01-008	-	Encadrement Phare	Head Lamp Ring	2	2	2	2	2	2	2	2	2	2	2	2	2	2	2	2	2	2	2
22	S-00-07-001	-	Boulon	Machine Screw	8	8	8	8	8	8	8	8	8	8	8	8	8	8	8	8	8	8	8
23	S-13-01-015	-	Couvre Bouchon à gaz.....	Gas Cap Cover.....	1	1	1	1	1	1	1	1	1	1	1	1	1	1	1	1	1	1	1
24	S-00-02-004	1190	Rivet	Rivet	7	7	7	7	7	7	7	7	7	7	7	7	7	7	7	7	7	7	7
25	S-13-01-002	-	Langue	Hood Bracket (Front)	1	1	1	1	1	1	1	1	1	1	1	1	1	1	1	1	1	1	1
26	S-73-01-012	-	Prise d'air gauche.....	Side Scoop L.H.....	1	1	1	1	1	1	1	1	1	1	1	1	1	1	1	1	1	1	1
-	S-73-01-011	-	Prise d'air droite	Side Scoop R.H.	1	1	1	1	1	1	1	1	1	1	1	1	1	1	1	1	1	1	1
27	S-73-01-022	1430	Ecusson BOA gauche	BOA crest L.H.	1	1																	
-	S-73-01-021	1431	Ecusson BOA droite.....	BOA crest R.H.....	1	1																	
-	S-73-01-020	-	Ecusson BOA gauche	BOA crest L.H.			1	1	1	1	1	1	1	1	1	1	1	1	1	1	1	1	1
-	S-73-01-019	-	Ecusson BOA droite	BOA crest R.H.			1	1	1	1	1	1	1	1	1	1	1	1	1	1	1	1	1
28	S-73-01-023	1291	Decalque 292 CC.....	Sticker 292 CC.....	2	2																	
-	S-73-01-024	-	Decalque 295 CC	Sticker 295 CC			2	2															
-	S-73-01-025	1293	Decalque 338 CC	Sticker 338 CC					2	2													
-	S-73-01-026	-	Decalque 340 CC.....	Sticker 340 CC.....							2	2											
-	S-73-01-027	1295	Decalque 438 CC	Sticker 438 CC									2	2									
-	S-73-01-028	1296	Decalque 493 CC	Sticker 493 CC															2	2			
-	S-73-01-029	1297	Decalque 634 CC.....	Sticker 634 CC.....																			2
29	S-00-12-005	1192	Rondelle	Flat washer	4	4	4	4	4	4	4	4	4	4	4	4	4	4	4	4	4	4	4
30	S-13-01-001	1191	Attache Cabine	Hood Bracket	2	2																	
-	S-00-19-004	-	Attache Cabine.....	Hood Bracket.....			2	2	2	2	2	2	2	2	2	2	2	2	2	2	2	2	2
-	S-00-03-010	-	Noix à ailette	Wing Nut	2	2																	
31	S-73-01-014	-	Decalque gauche	Decal L.H.	1	1																	
-	S-73-01-013	-	Decalque droite.....	Decal R.H.....	1	1																	
-	S-73-01-016	-	Decalque gauche	Decal L.H.			1	1	1	1	1	1	1	1	1	1	1	1	1	1	1	1	1
-	S-73-01-015	-	Decalque droite	Decal R.H.			1	1	1	1	1	1	1	1	1	1	1	1	1	1	1	1	1

CABINE

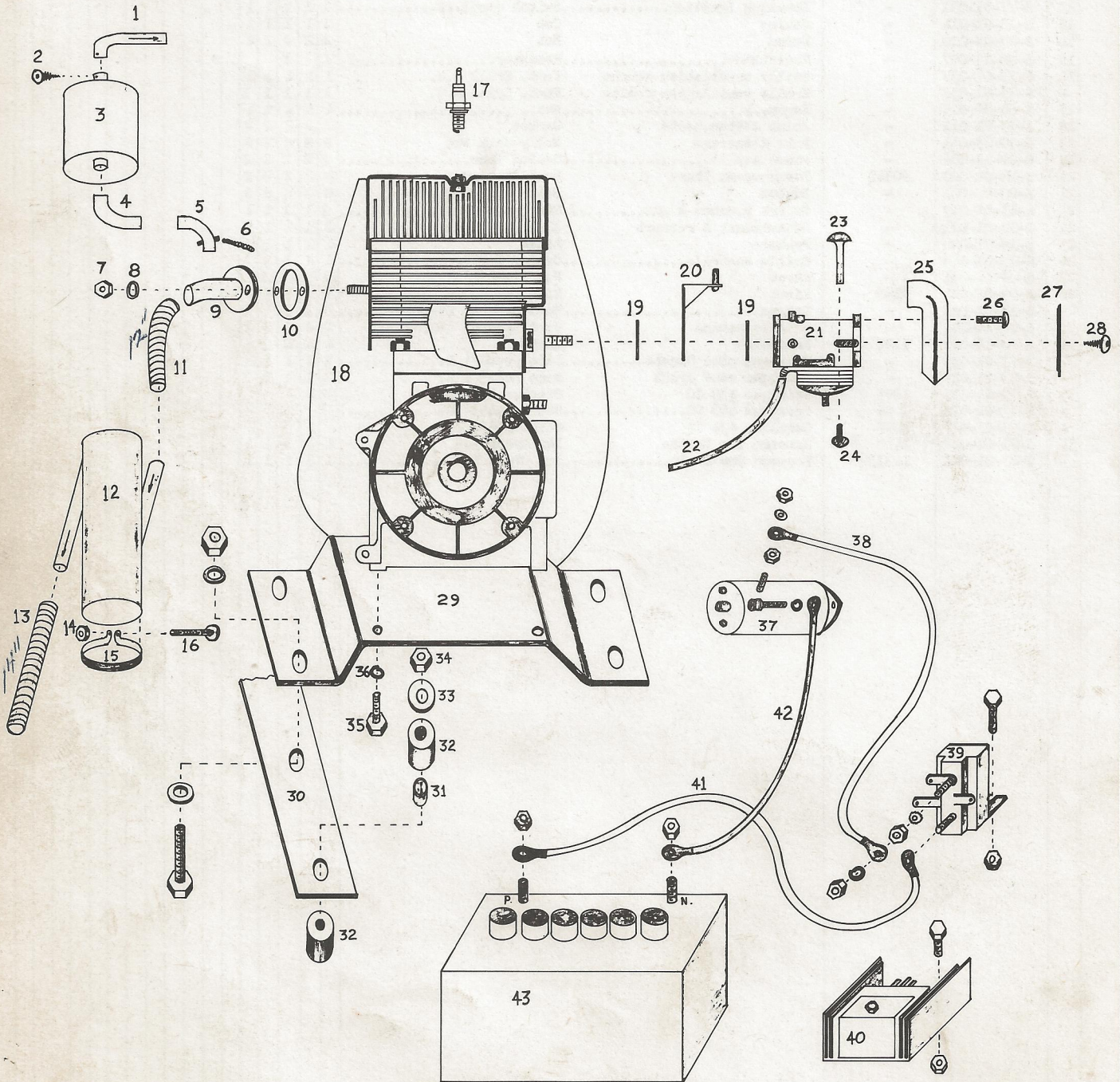
CAB.



NO. ILLUS.	NEW PART NO. NOUVEAU	OLD PART NO. ANCIEN	CABINE	CAB	DESCRIPTION	MOD.	COBRA	COBRA	COBRA	COBRA										
							438	438 E	493	493 E	634	634 E								
1	S-73-01-035	-	Garniture pare-brise	Windshield Trimming		1	1	1	1	1										
2	S-73-01-032	-	Pare-Brise	Windshield		1	1	1	1	1										
3	S-13-01-009	-	Moulure Pare-brise.....	Windshield moulding.....		1	1	1	1	1										
4	S-00-07-002	-	Vis	Screw		7	7	7	7	7										
5	S-00-07-003	-	Vis	Screw		2	2	2	2	2										
6	S-00-13-004	-	Interrupteur à clef.....	Ignition switch.....		1	1	1	1	1										
7	S-00-14-003	-	Interrupteur d'urgence	Emergency switch		1	1	1	1	1										
8	S-00-14-001	113	Indicateur de vitesse	Speedometer		1	1	1	1	1										
9	S-00-13-013	115	Receptacle.....	Socket.....		1	1	1	1	1										
10	S-00-13-014	116	Ampoule	Bulb		1	1	1	1	1										
11	S-73-01-036	1126	Tachymètre	Tachometer		0	P	T	I	O	N	E	L							
12	S-73-01-031	-	Decalque Ignition.....	Switch decal.....		1	1	1	1	1										
13	S-13-01-014	-	Cabine	Cab		1	1	1	1	1										
14	S-00-03-016	-	Ecrou	Nut		2	2	2	2	2										
15	S-00-13-007	-	Resistance.....	Resistor.....		1	1	1	1	1										
16	S-73-01-037	-	Grille ventilation gauche	Vent. Grill L.H.		1	1	1	1	1										
-	S-73-01-038	-	Grille ventilation droite	Vent. Grill R.H.		1	1	1	1	1										
17	S-00-03-015	-	Ecrou.....	Nut.....		4	4	4	4	4										
18	S-13-01-011	-	Joint d'étanchéité	Gasket		2	2	2	2	2										
19	S-00-03-011	-	Noix d'ancrage	Molly Jack Nut		8	8	8	8	8										
20	S-00-13-006	-	Phare scellé.....	Sealed Beam.....		2	2	2	2	2										
21	S-13-01-008	50340	Encadrement phare	Head lamp ring		2	2	2	2	2										
22	S-00-07-001	-	Boulon	Bolt		8	8	8	8	8										
23	S-13-01-019	-	Couvre bouchon à gaz.....	Gas cap cover.....		1	1	1	1	1										
24	S-13-01-021	-	Attachement à ressort	Clip		1	1	1	1	1										
25	S-13-01-020	-	Penture	Hinge		1	1	1	1	1										
26	S-13-01-018	-	Grille centrale.....	Center Grill.....		1	1	1	1	1										
27	S-00-02-001	-	Rivet	Pop Rivet		11	11	11	11	11										
28	S-00-02-004	1190	Rivet	Rivet		7	7	7	7	7										
29	S-13-01-002	-	Langue.....	Hood bracket (Front).....		1	1	1	1	1										
30	S-00-19-004	-	Attache cabine	Hood bracket (Side)		2	2	2	2	2										
31	S-00-12-005	1192	Rondelle	Washer		4	4	4	4	4										
32	S-73-01-018	-	Decalque côté Gauche.....	Side Decal L.H.....		1	1	1	1	1										
-	S-73-01-017	-	Decalque côté droit	Side Decal R.H.		1	1	1	1	1										
33	S-73-01-027	1295	Decalque 438 CC	Sticker 438 CC		2	2	2	2	2										
-	S-73-01-028	1296	Decalque 493 CC.....	Sticker 493 CC.....		2	2	2	2	2										
-	S-73-01-029	1297	Decalque 634 CC	Sticker 634 CC																
34	S-73-01-022	1430	Ecusson Boa Gauche	Boa Crest L.H.		1	1	1	1	1										
-	S-73-01-021	1431	Ecusson Boa Droit.....	Boa Crest R.H.....		1	1	1	1	1										

MOTEUR.

ENGINE.

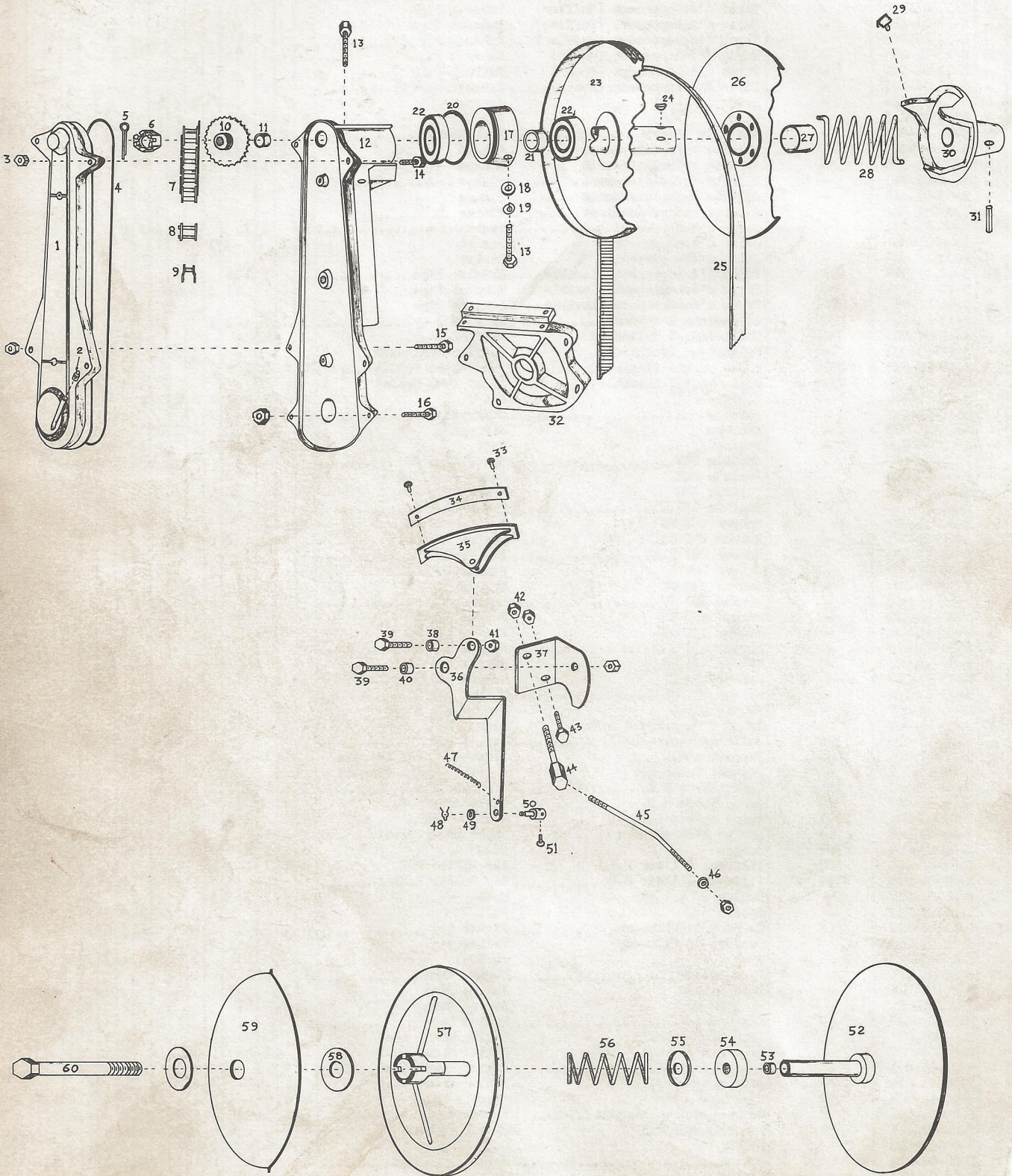


CONVERTISSEUR.

CONVERTER.

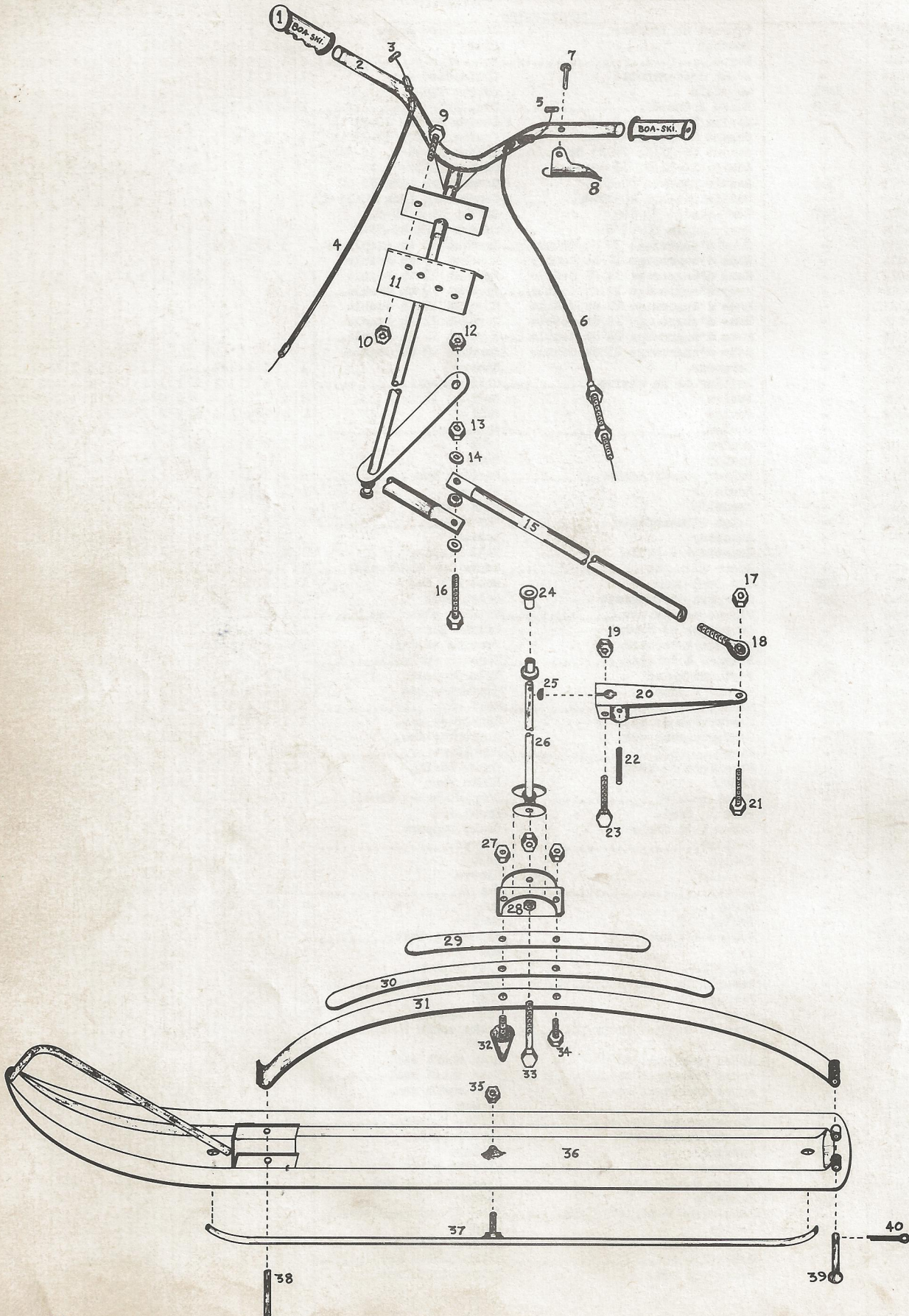
EMBRAYAGE DE COMMANDE.

DRIVE CLUTG.



CONDUITE.

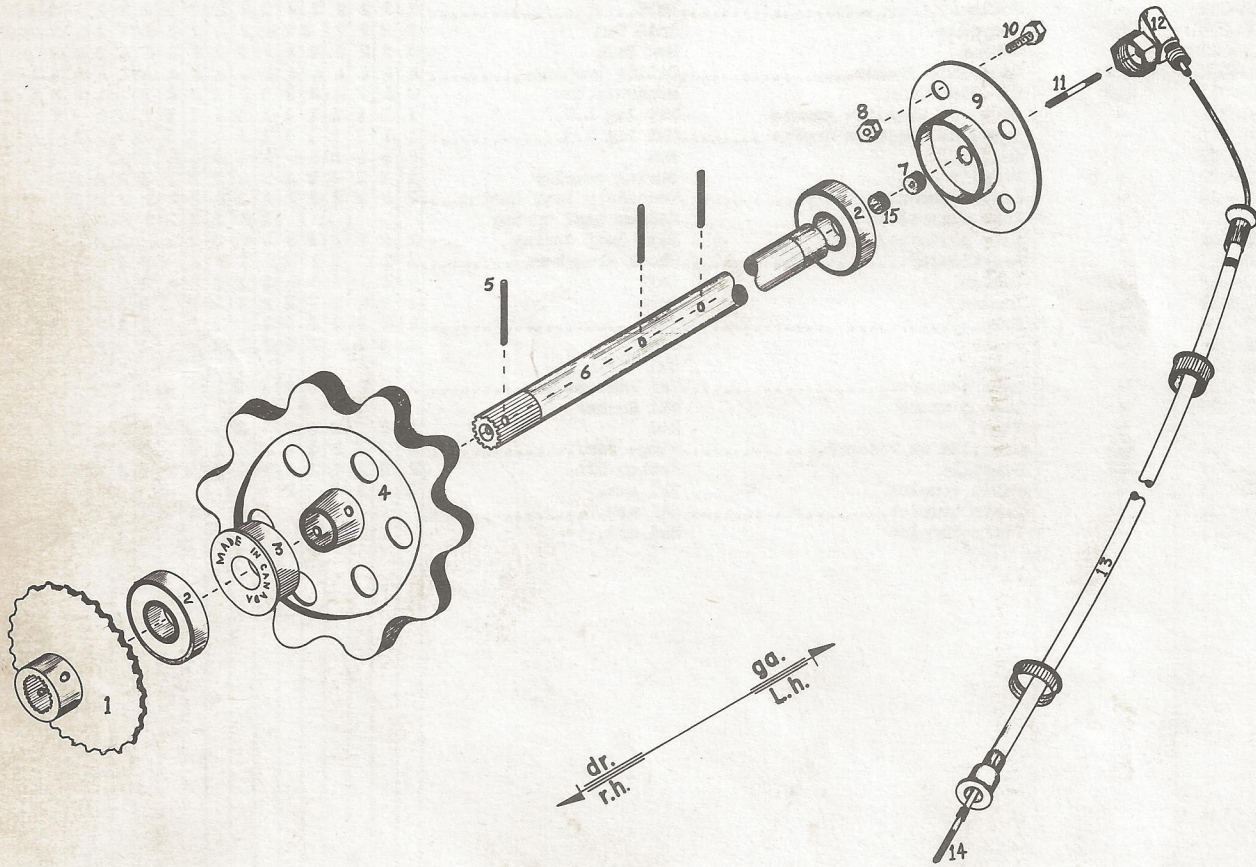
STEERING.



NO. ILLUS	NEW PART NO. NOUVEAU	OLD PART NO. ANCIEN	CONDUITE		STEERING		MOD.	MARK I 292	MARK I 295	MARK II 292	MARK II 295 E	MARK II 295	MARK II 338	MARK II 340	MARK II 340 E	MARK II 438	MARK II 438 F	MARK II 493	MARK II 493 F	MARK II 634	COERA 438	COERA 438 E	COERA 493	COERA 493 E	COERA 634	COERA 634 E	
			DESCRIPTION	DESCRIPTION	DESCRIPTION	DESCRIPTION																					
1	S-67-01-005	-	Poignée	Handle			2	2	2	2	2	2	2	2	2	2	2	2	2	2	2	2	2	2	2	2	
2	S-07-01-012	-	Guidon	Handle Bar			1	1	1	1	1	1	1	1	1	1	1	1	1	1	1	1	1	1	1	1	1
3	S-67-01-006	-	Cable à gaz.....	Gas Cable.....			1	1	1	1	1	1	1	1	1	1	1	1	1	1	1	1	1	1	1	1	1
4	S-67-01-007	-	Enveloppe	Gas Cable housing			1	1	1	1	1	1	1	1	1	1	1	1	1	1	1	1	1	1	1	1	1
-	S-67-01-001	-	Cable à gaz complet	Gas cable ass.			1	1	1	1	1	1	1	1	1	1	1	1	1	1	1	1	1	1	1	1	1
5	S-67-01-008	-	Cable à frein.....	Brake cable.....			1	1	1	1	1	1	1	1	1	1	1	1	1	1	1	1	1	1	1	1	1
6	S-67-01-009	-	Enveloppe	Brake cable housing			1	1	1	1	1	1	1	1	1	1	1	1	1	1	1	1	1	1	1	1	1
-	S-67-01-002	-	Cable à frein complet	Brake cable ass.			1	1	1	1	1	1	1	1	1	1	1	1	1	1	1	1	1	1	1	1	1
7	S-00-02-003	193	Rivet.....	Tubular rivet.....			2	2	2	2	2	2	2	2	2	2	2	2	2	2	2	2	2	2	2	2	2
8	S-07-01-001	-	Clanchette	Lever			2	2	2	2	2	2	2	2	2	2	2	2	2	2	2	2	2	2	2	2	2
9	S-00-01-010	-	Boulon	Bolt			2	2	2	2	2	2	2	2	2	2	2	2	2	2	2	2	2	2	2	2	2
-	S-00-01-020	-	Boulon.....	Bolt.....			2	2	2	2	2	2	2	2	2	2	2	2	2	2	2	2	2	2	2	2	2
10	S-00-03-004	-	Noix	Nut			2	2	2	2	2	2	2	2	2	2	2	2	2	2	2	2	2	2	2	2	2
11	S-01-01-106	-	Support (equip. elec.)	Support			1	1	1	1	1	1	1	1	1	1	1	1	1	1	1	1	1	1	1	1	1
12	S-00-03-005	-	Noix.....	Nut.....			1	1	1	1	1	1	1	1	1	1	1	1	1	1	1	1	1	1	1	1	1
13	S-00-03-012	-	Noix de blocage	Jam Nut			1	1	1	1	1	1	1	1	1	1	1	1	1	1	1	1	1	1	1	1	1
14	S-00-12-006	-	Rondelle	Spring Washer			3	3	3	3	3	3	3	3	3	3	3	3	3	3	3	3	3	3	3	3	3
15	S-07-01-015	2220	Joint d'accouplement.....	Tie Rod.....			2	2	2	2	2	2	2	2	2	2	2	2	2	2	2	2	2	2	2	2	2
16	S-00-01-021	-	Boulon	Hex Bolt			1	1	1	1	1	1	1	1	1	1	1	1	1	1	1	1	1	1	1	1	1
17	S-00-03-005	219	Noix	Nut			2	2	2	2	2	2	2	2	2	2	2	2	2	2	2	2	2	2	2	2	2
18	S-00-19-010	220	Joint Pivot.....	Tie Rod End.....			2	2	2	2	2	2	2	2	2	2	2	2	2	2	2	2	2	2	2	2	2
19	S-00-03-002	-	Noix	Nut			2	2	2	2	2	2	2	2	2	2	2	2	2	2	2	2	2	2	2	2	2
20	S-07-01-009	214	Bras de conduite	Steering Arm			2	2	2	2	2	2	2	2	2	2	2	2	2	2	2	2	2	2	2	2	2
21	S-00-01-012	-	Boulon.....	Bolt.....			2	2	2	2	2	2	2	2	2	2	2	2	2	2	2	2	2	2	2	2	2
22	S-00-06-003	217	Goupille	Roll Pin			2	2	2	2	2	2	2	2	2	2	2	2	2	2	2	2	2	2	2	2	2
23	S-00-01-022	-	Boulon	Hex Bolt			2	2	2	2	2	2	2	2	2	2	2	2	2	2	2	2	2	2	2	2	2
24	S-00-10-001	212	Coussinet Bronze.....	Oilite bushing.....			4	4	4	4	4	4	4	4	4	4	4	4	4	4	4	4	4	4	4	4	4
25	S-00-19-011	213	Clé demi-lune	Woodruff Key			2	2	2	2	2	2	2	2	2	2	2	2	2	2	2	2	2	2	2	2	2
26	S-07-01-011	-	Jambe de conduite gauche	Ski leg L.H.			1	1	1	1	1	1	1	1	1	1	1	1	1	1	1	1	1	1	1	1	1
-	S-07-01-017	-	Jambe de conduite droite.....	Ski leg R.H.....			1	1	1	1	1	1	1	1	1	1	1	1	1	1	1	1	1	1	1	1	1
27	S-00-03-005	-	Noix	Nut			6	6	6	6	6	6	6	6	6	6	6	6	6	6	6	6	6	6	6	6	6
28	S-02-01-002	-	Harnais ass.	Spring coupler			2	2	2	2	2	2	2	2	2	2	2	2	2	2	2	2	2	2	2	2	2
29	S-62-01-003	-	Lame secondaire.....	Secondary leaf spring...			2	2	2	2	2	2	2	2	2	2	2	2	2	2	2	2	2	2	2	2	2
30	S-62-01-002	-	Lame intermédiaire	Helper leaf spring			2	2	2	2	2	2	2	2	2	2	2	2	2	2	2	2	2	2	2	2	2
31	S-62-01-001	-	Lame principale	Main leaf spring			2	2	2	2	2	2	2	2	2	2	2	2	2	2	2	2	2	2	2	2	2
32	S-02-01-013	-	Amortisseur.....	Shock absorber.....			2	2	2	2	2	2	2	2	2	2	2	2	2	2	2	2	2	2	2	2	2
33	S-00-01-013	239	Boulon	Bolt			2	2	2	2	2	2	2	2	2	2	2	2	2	2	2	2	2	2	2	2	2
34	S-00-01-012	240	Boulon	Bolt			2	2	2	2	2	2	2	2	2	2	2	2	2	2	2	2	2	2	2	2	2
35	S-00-03-008	245	Noix.....	Nut.....			2	2	2	2	2	2	2	2	2	2	2	2	2	2	2	2	2	2	2	2	2
36	S-02-01-004	-	Patin	Ski			2	2	2	2	2	2	2	2	2	2	2	2	2	2	2	2	2	2	2	2	2
-	S-02-01-017	-	Patin	Ski			2	2	2	2	2	2	2	2	2	2	2	2	2	2	2	2	2	2	2	2	2
37	S-02-01-011	-	Lame d'usure.....	Ski Runner.....			2	2	2	2	2	2	2	2	2	2	2	2	2	2	2	2	2	2	2	2	2
-	S-02-01-019	-	Lame d'usure	Ski Runner			2	2	2	2	2	2	2	2	2	2	2	2	2	2	2	2	2	2	2	2	2
38	S-02-01-010	-	Tige	Rod			2	2	2	2	2	2	2	2	2	2	2	2	2	2	2	2	2	2	2	2	2
39	S-62-01-004	243	Goupille de raccord.....	Hinge Pin.....			2	2	2	2	2	2	2	2	2	2	2	2	2	2	2	2	2	2	2	2	2
40	S-00-06-002	244	Goupille	Cotter Pin			2	2	2	2	2	2	2	2	2	2	2	2	2	2	2	2	2	2	2	2	2
-	S-02-01-023	-	Patin complet	Ski ass.			2	2	2	2	2	2	2	2	2	2	2	2	2	2	2	2	2	2	2	2	2
-	S-02-01-024	-	Patin complet.....	Ski ass.....			2	2	2	2	2	2	2	2	2	2	2	2	2	2	2	2	2	2	2	2	2
-	S-02-01-025	-	Patin complet	Ski ass.			2	2	2	2	2	2	2	2	2	2	2	2	2	2	2	2	2	2	2	2	2

ESSIEU AVANT.

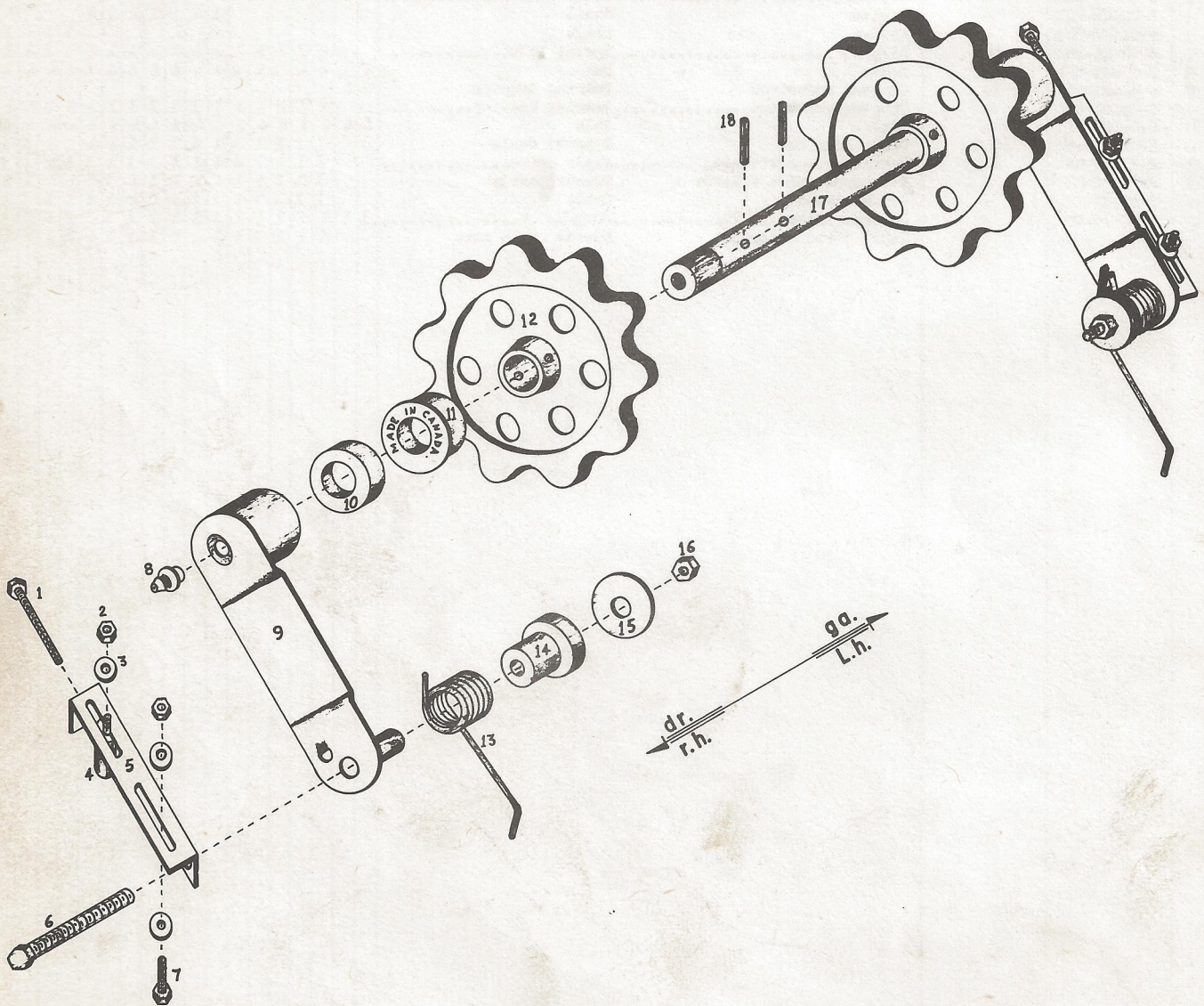
FRONT AXLE.



NO. ILLUS.	NEW PART NO. NOUVEAU	OLD PART NO. ANCIEN	ESSIEU AVANT FRONT AXLE		MOD.	MARK I 292	MARK I 295	MARK II 292	MARK II 292 E	MARK II 295	MARK II 295 E	MARK II 338	MARK II 340	MARK II 340 E	MARK II 438	MARK II 438 E	MARK II 493	MARK II 493 E	MARK II 634	COBRA 438	COBRA 438 E	COBRA 493	COBRA 493 E	COBRA 634	COBRA 634 E
			DESCRIPTION																						
1	S-69-01-023	4070	Roue d'engrenage 21 dt simple	Sproket 21 th simple																					
-	S-69-01-024	4071	Roue d'engrenage 22 dt simple	Sproket 22 th simple																					
-	S-69-01-011	4072	Roue d'engrenage 23 dt simple	Sproket 23 th simple	1	1	1	1	1	1															
-	S-69-01-013	-	Roue d'engrenage 38 dt double	Sproket 38 th double							1	1	1	1	1					1	1				
-	S-69-01-015	-	Roue d'engrenage 36 dt double	Sproket 36 th double													1	1	1			1	1	1	1
-	S-69-01-026	-	Roue d'engrenage 35 dt double	Sproket 35 th double																					
-	S-69-01-027	-	Roue d'engrenage 37 dt double	Sproket 37 th double																					
2	S-00-08-002	405	Coussinet à bille	Ball Bearing	2	2	2	2	2	2	2	2	2	2	2	2	2	2	2	2	2	2	2	2	2
3	S-04-01-019	428	Joint d'étanchéité	Grease seal	1	1	1	1	1	1	1	1	1	1	1	1	1	1	1	1	1	1	1	1	1
4	S-04-01-026	4010	Engrenage Plastic	Plastic Drive sproket	2	2	2	2	2	2	2	2	2	2	2	2	2	2	2	2	2	2	2	2	2
5	S-00-06-001	426	Goupille	Roll Pin	5	5	5	5	5	5	5	5	5	5	5	5	5	5	5	5	5	5	5	5	5
6	S-04-01-002	-	Essieu	Shaft	1	1	1	1	1	1	1	1													
-	S-04-01-001	-	Essieu	Shaft								1	1	1	1	1	1	1	1						
-	S-04-01-028	-	Essieu	Shaft																1	1	1	1	1	1
7	S-00-14-002	409	Adaptateur	Speedo joint			1	1	1	1	1	1	1	1	1	1	1	1	1	1	1	1	1	1	1
8	S-00-03-004	-	Ecrou	Nut	4	4	4	4	4	4	4	4	4	4	4	4	4	4	4	4	4	4	4	4	4
9	S-04-01-010	-	Chapeau coussinet	Bearing Housing	1	1																			
-	S-04-01-008	-	Chapeau coussinet	Bearing Housing			1	1	1	1	1	1	1	1	1	1	1	1	1	1	1	1	1	1	1
10	S-00-01-010	-	Boulon	Bolt	4	4	4	4	4	4	4	4	4	4	4	4	4	4	4	4	4	4	4	4	4
11	S-00-15-002	4081	Cable Adaptateur	Adpator cable	1	1	1	1	1	1	1	1	1	1	1	1	1	1	1	1	1	1	1	1	1
12	S-73-01-002	410	Rectificateur vitesse	Angle Drive			1	1	1	1	1	1	1	1	1	1	1	1	1	1	1	1	1	1	1
13	S-73-01-033	-	Enveloppe cable vitesse	Housing cable			1	1	1	1	1	1	1	1	1	1	1	1	1	1	1	1	1	1	1
14	S-73-01-034	-	Cable vitesse	Cable			1	1	1	1	1	1	1	1	1	1	1	1	1	1	1	1	1	1	1
15	S-00-19-002	-	Bouchon liège	Plug	1	1	1	1	1	1	1	1	1	1	1	1	1	1	1	1	1	1	1	1	1
-	S-73-01-001	-	Cable vitesse complet	Speedo cable ass.			1	1	1	1	1	1	1	1	1	1	1	1	1	1	1	1	1	1	1

ESSIEU ARRIERE COMPLET.

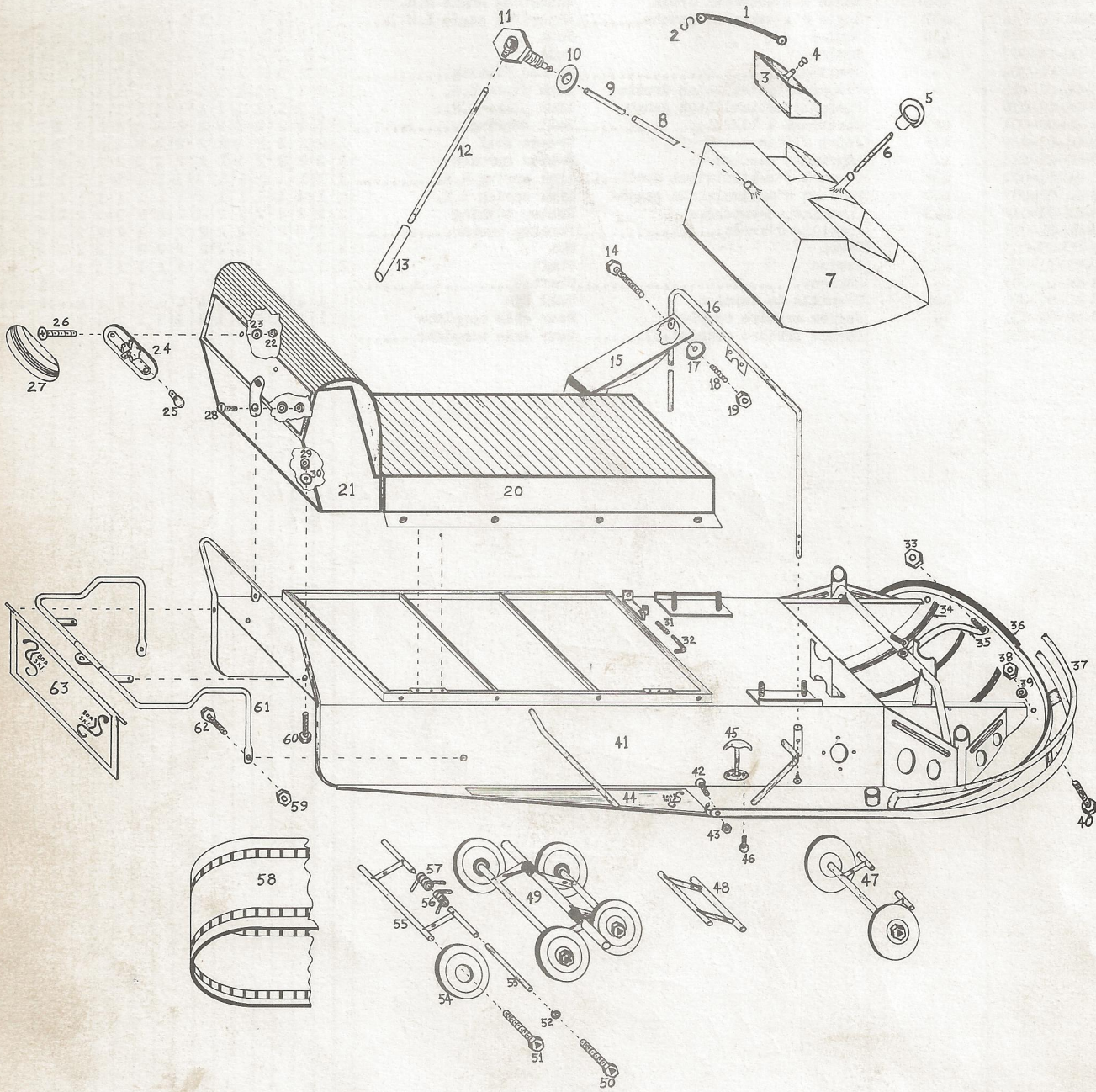
COMPLETE REAR AXLE.



NO. ILLUS.	NEW PART NO. NOUVEAU	OLD PART NO. ANCIEN	ESSIEU ARRIERE	REAR AXLE	DESCRIPTION	MOD.																
						MARK I 292	MARK I 295	MARK II 292	MARK II 295	MARK II 295 E	MARK II 338	MARK II 340	MARK II 340 E	MARK II 438	MARK II 438 E	MARK II 493	MARK II 493 E	COBRA 634	COBRA 438	COBRA 438 E	COBRA 493	COBRA 493 E
1	S-00-01-008	-	Boulon	Bolt		2	2	2	2	2	2	2	2	2	2	2	2	2	2	2	2	2
2	S-00-03-002	434	Ecrou	Nut		4	4	4	4	4	4	4	4	4	4	4	4	4	4	4	4	4
3	S-00-12-002	435	Rondelle.....	Flat Washer.....		6	6	6	6	6	6	6	6	6	6	6	6	6	6	6	6	6
4	S-64-01-001	433	Boulon d'ajustement	Adjusting Bolt		2	2	2	2	2	2	2	2	2	2	2	2	2	2	2	2	2
5	S-04-01-013	436	Angle d'ajustement droit	Adjusting Angle R.H.		1	1	1	1	1	1	1	1	1	1	1	1	1	1	1	1	1
-	S-04-01-014	437	Angle d'ajustement gauche.....	Adjusting Angle L.H.....		1	1	1	1	1	1	1	1	1	1	1	1	1	1	1	1	1
6	S-00-01-009	438	Boulon	Bolt		2	2	2	2	2	2	2	2	2	2	2	2	2	2	2	2	2
7	S-00-01-007	444	Boulon	Bolt		2	2	2	2	2	2	2	2	2	2	2	2	2	2	2	2	2
8	S-00-04-001	-	Graisneur.....	Grease Fitting.....		2	2	2	2	2	2	2	2	2	2	2	2	2	2	2	2	2
9	S-04-01-015	-	Plaque d'articulation droite	Link plate R.H.		1	1	1	1	1	1	1	1	1	1	1	1	1	1	1	1	1
-	S-04-01-016	-	Plaque d'articulation gauche	Link plate L.H.		1	1	1	1	1	1	1	1	1	1	1	1	1	1	1	1	1
10	S-00-08-001	429	Coussinet à bille.....	Ball bearing.....		2	2	2	2	2	2	2	2	2	2	2	2	2	2	2	2	2
11	S-04-01-019	428	Joint d'étanchéité	Grease seal		2	2	2	2	2	2	2	2	2	2	2	2	2	2	2	2	2
12	S-04-01-022	427	Engrenage caoutchouc	Rubber sproket		2	2	2	2	2	2	2	2	2	2	2	2	2	2	2	2	2
13	S-64-01-002	439	Ressort d'articulation droit.....	Link spring R.H.....		1	1	1	1	1	1	1	1	1	1	1	1	1	1	1	1	1
-	S-64-01-003	440	Ressort d'articulation gauche	Link spring L.H.		1	1	1	1	1	1	1	1	1	1	1	1	1	1	1	1	1
14	S-04-01-012	443	Coussinet caoutchouc	Rubber bushing		2	2	2	2	2	2	2	2	2	2	2	2	2	2	2	2	2
15	S-04-01-011	441	Rondelle d'arrêt.....	Forming Washer.....		2	2	2	2	2	2	2	2	2	2	2	2	2	2	2	2	2
16	S-00-03-003	442	Ecrou	Nut		2	2	2	2	2	2	2	2	2	2	2	2	2	2	2	2	2
17	S-04-01-004	425	Essieu	Shaft		1	1	1	1	1	1	1	1	1	1	1	1	1	1	1	1	1
-	S-04-01-005	-	Essieu.....	Shaft.....		1	1	1	1	1	1	1	1	1	1	1	1	1	1	1	1	1
18	S-00-06-001	426	Goupille de tension	Roll Pin		4	4	4	4	4	4	4	4	4	4	4	4	4	4	4	4	4
-	S-04-01-031	-	Essieu arrière complet	Rear axle complete		1	1	1	1	1	1	1	1	1	1	1	1	1	1	1	1	1
-	S-04-01-032	-	Essieu arrière complet.....	Rear axle complete.....		1	1	1	1	1	1	1	1	1	1	1	1	1	1	1	1	1

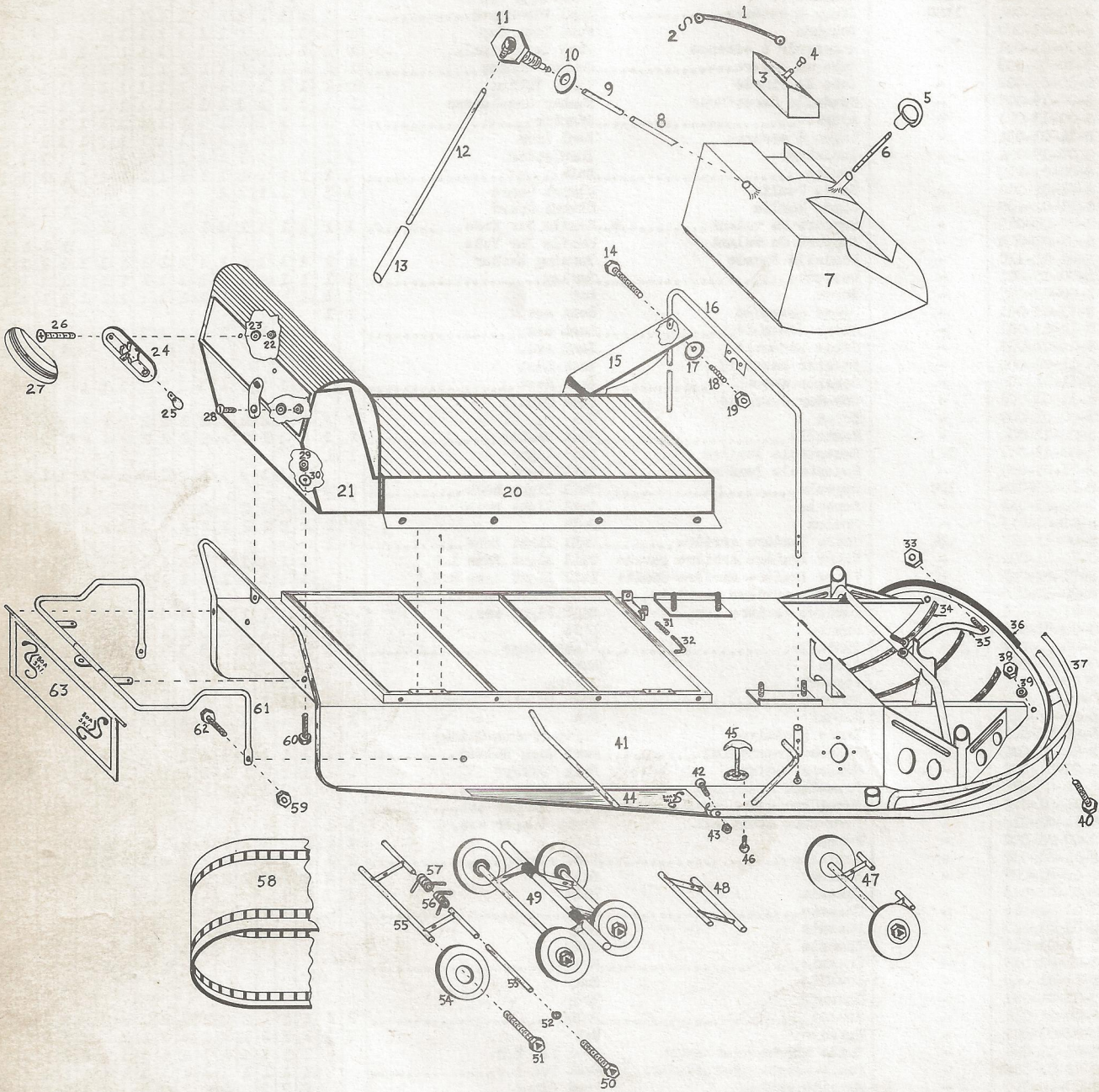
CHASSIS

BODY



CHASSIS

BODY



NO. ILLUS.	NEW PART NO. NOUVEAU	OLD PART NO. ANCIEN	CHASSIS	BODY	DESCRIPTION	MOD.																																											
						MARK I 292	MARK I 295	MARK II 292	MARK II 292 E	MARK II 295	MARK II 295 E	MARK II 338	MARK II 340	MARK II 340 E	MARK II 438	MARK II 438 E	MARK II 493	MARK II 493 E	MARK II 634	COBRA 438	COBRA 438 E	COBRA 493	COBRA 493 E	COBRA 634	COBRA 634 E																								
59	S-00-03-007	-			Ecrou																																												
60	S-00-01-017	-			Boulon																																												
61	S-14-01-020	152			Pare-choc arriere	Rear Bumper																																											
-	S-14-01-021	-			Pare-choc arriere	Rear Bumper																																											
62	S-00-01-018	-			Boulon	Bolt																																											
63	S-01-01-099	168			Garde-neige	Snow Flap																																											
-	S-01-01-100	-			Garde-neige	Snow Flap	1	1	1	1	1	1	1	1	1	1	1	1	1	1	1	1	1	1	1	1	1	1	1	1	1	1	1	1	1	1	1	1	1	1	1	1	1	1	1	1	1		

LORSQUE VOUS COMMANDEZ DES PIÈCES DE RECHANGE, VEUILLEZ TOUJOURS INDIQUER:

1. Le numéro de la pièce indiqué dans cette liste.
2. La description de la pièce.
3. Le numéro de modèle au complet.

IMPORTANT

Cette liste de pièces de rechange possède une valeur réelle, car elle vous permet de vous procurer à tout moment les pièces de rechange appropriées. Aussi, nous conseillons-nous de la conserver en lieu sûr, avec vos papiers importants.

Pour obtenir ces pièces, prière de vous adresser à votre distributeur.

WHEN ORDERING REPAIR PARTS ALWAYS GIVE THE FOLLOWING INFORMATION:

1. The Part Number in the list.
2. The Description in the list.
3. The complete Model Number.

IMPORTANT

This list is valuable. It will assure your being able to obtain proper service parts at any time. We suggest you keep it with other valuable papers.

Please order these parts from your local distributor.